

ロボットが
人々の暮らしを
支える

ロボットとともに よりよい施設へ

相談
無料



ロボット実装促進センター

人手不足等の課題の解決、業務効率化や生産性の向上にむけて
ロボットを中心としたデジタルのチカラを活用してみませんか？

ぜひ、ロボット実装促進センターにご相談ください！

(導入例) 「荷物を運ぶ」という作業に
ロボットを導入した場合のイメージ

移動作業型
ロボットの導入

ロボット導入前

ロボット導入後



お客様に満足してもらえる
サービス提供に必要な運搬スピードを
実現できていない



従業員が荷物の運搬に
多くの時間を割いているため、
付加価値を生む業務に注力できていない

従業員の負担が重く
他の業務への注力が困難



素早い運搬作業を
実現し、質の高いサービス提供を実現



従業員の運搬業務に割く時間を削減し、
より付加価値を生む業務への注力を実現

従業員の負担を軽減しながら
より付加価値の高いサービス提供へ

ウェブサイト経由の
ご相談・お問い合わせ

詳細はこちらの
2次元コードより
ご確認ください



電話でのご相談
・お問い合わせ

050-8892-3575

* 10時 - 17時

月曜日から金曜日 (祝日・年末年始を除く)

このようなお悩みありませんか？

ロボットの導入を含め、デジタル化で解決できることがあります！

(相談事例)

業務上の課題

- ・ リスクや負担の大きい作業の担い手がない／募集しても集まらない
- ・ 受付や窓口で、お客様のご案内や誘導に時間を割かれている
- ・ 混雑時は配膳の担い手が足りず、店舗の回転率が下がる
- ・ 施設内の清掃を自動化したい／清掃漏れをなくしたい
- ・ 忘れ物や不審物の発見の見落としをなくしたい
- ・ 荷物の搬送や品出しを効率化・省人化したい



ロボット実装
促進センターに
ご相談ください！



ロボット導入へのステップ

Step.1 相談・問い合わせ



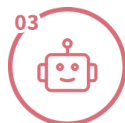
ロボット実装促進センターに、①ウェブサイト経由、あるいは、②電話で施設の課題・お悩みをおしらせください。

Step.2 コンサルタントとの面談



ロボット実装促進センターのコンサルタントが、施設の課題を整理し、ロボットによる解決を中心に、課題の解決に向けたアドバイスを行います。

Step.3 ロボットのご紹介(マッチング)



面談の結果を踏まえ、施設ごとに適した課題解決につながるロボットをご紹介します。また、ご相談者が希望する場合、ロボット実装促進センターを介して、複数のロボット企業から直接説明をうける機会をご提供します。

Step.4 ロボット導入前後のサポート



ロボット実装促進センターを通じてロボットの導入が決まった場合、ロボットを安全かつ安心して活用いただくためのアドバイス、導入後の効果検証や利用方法の改善検討などをサポートします。

ロボット実装促進センターでは、次の支援も実施しています

導入実証 サポート

施設の特徴にあうようロボットの改良・開発を支援

ロボットの導入にあたり、施設の仕様や利用形態にあう形にロボットを改良・開発するための経費を、ロボット実装促進センターがサポートします。

※ 導入実証サポートを受けるためには、ロボット実装促進センターが実施する『導入実証サポートの施設募集』にご応募ください。採択施設のみがサポート対象となります。

ロボット実装促進センター (受託事業者：三菱UFJリサーチ&コンサルティング株式会社)

【電話番号】 050-8892-3575 (10時-17時 月曜日から金曜日(祝日・年末年始を除く))



ROBOT
TOWN
SAGAMI
さがみロボット
産業特区